

NO.	名称・品名	摘要	備考	個数
1	ソーラーセーフティーフラッシャー	ES33-4S	エクス	1
2	電池BOX	DG-BOX	エクス	1
3	支柱	φ190.7×t5.3×5600		1
4	腕木	φ114.3×t4.5×2150		1
5	防水可とう管	24mm（ビニル被覆）	付属	2
6	ボックスコネクタ	24mm（厚鋼用）	付属	2
7	防水可とう管	17mm（ビニル被覆）	付属	1
8	ボックスコネクタ	17mm（厚鋼用）	付属	1
9	太陽電池	単結晶シリコンモジュール	エクス	1
10	バンドセット	IBT-312/BXC-21	付属	2
11	表示機取付用Tリブ	T-80(400-100)	付属	2

施工時に、準備願います。

名称・品名	摘要	備考	個数
基礎コンクリート	1000mm×1000mm×1300mm		1
碎石	1200mm×1200mm×150mm		1
アンカーフレーム	4-M22×700		1
金属製可とう電線管	24mm（ビニル被覆）		1
防水型ユニオンボックスコネクタ	24mm（厚鋼用）		1

柱サイズ 基礎サイズ 計算必要

【注意事項】

- ※ 本製品は太陽光をエネルギー源としているため、日陰となる場所・トンネル内・高架下には設置しないでください。
- ※ 上記のような場所に設置した場合、充電不足となり、性能が十分発揮されないことがあります。
- ※ ソーラーパネルは真南に向け、晴天時 午前10:00～午後3:00の間 日光が当たるように設置・調整してください。
- ※ 蓄電池は、設置場所により異なりますが、3年をめどに交換してください。

記事



株式会社 エクス

承認

設計

日付

16/10/25

縮尺

名称

BS33-4S

図面名

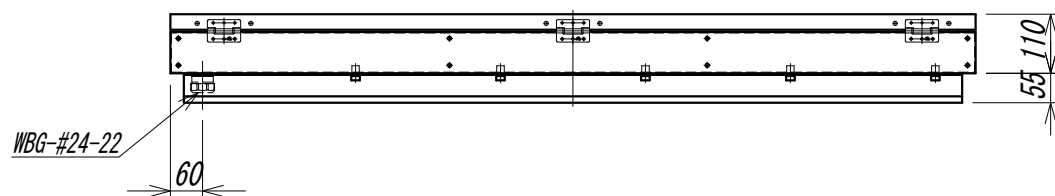
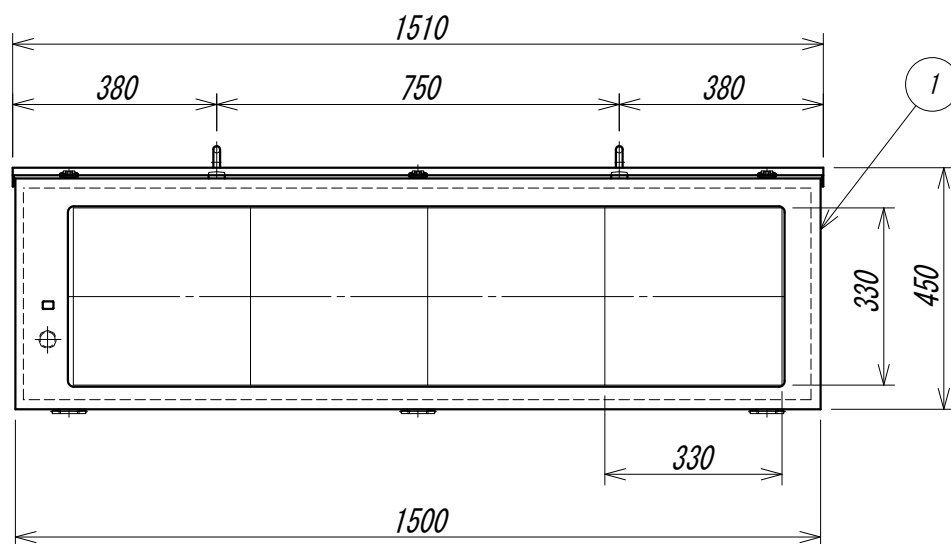
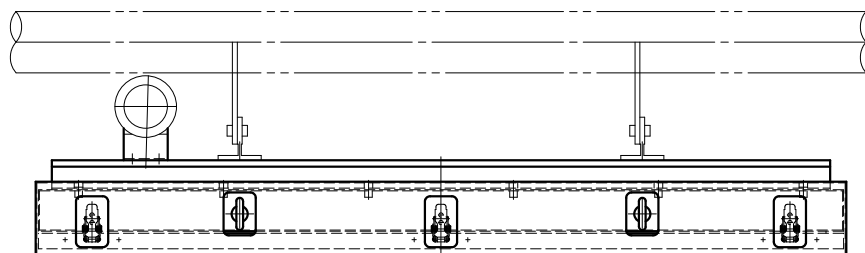
ソーラーセーフティーフラッシャー 施工図

図番

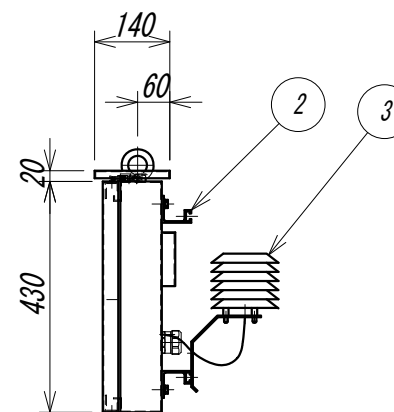
BS334S-H

履歴

0-1



NO	名称・品名	摘要	備考	個数
1	表示機本体			1
2	高リブ			2
3	ラジエーションシールド			1



ソーラーセーフティーフラッシャー本体

1. 仕様概要

- | | |
|------------|-------------|
| (1) 表示文字素子 | φ 5 超高輝度LED |
| (2) 表示素子色 | 橙単色 |
| (3) 表示素子輝度 | 4500 mcd |
| (4) 蓄電池 | 24AH×2 別途 |
| (5) 太陽電池 | 62 W 別途 |

2. 周囲条件

- | | | |
|----------|-----------|-----------|
| (1) 温 度 | −20℃～ 60℃ | (氷結しないこと) |
| (2) 湿 度 | 5%～95% Rh | (結露なきこと) |
| (3) 設置場所 | 屋外 | |

3. 機能・性能

- | | |
|--------------|---------------------------|
| (1) 表 示 | 最大 8 チャンネル |
| (2) 表示モード | 通常表示 ⇄ 冬期表示 (自動切替) |
| 切替温度設定範囲 | 0℃～9℃ |
| (3) 点滅速度 | 5 段階切替 |
| (4) 輝度調整 | 自動調光 |
| (5) 外部出力 | 1 系統ーオプション(冬期モード時一回転灯連動等) |
| (6) 表示可能温度範囲 | −19℃～49℃ |

4. 構造

- | | |
|----------|---|
| (1) 外観寸法 | 横幅 1510 mm ×高さ 450 mm ×奥行 140 mm
※突起物を除く |
| (2) 筐 体 | アルミ鋼板
板厚 t=2.0mm |
| (3) 塗 装 | ウレタン焼き付け塗装
ブラウン色 マンセル値10YR2/1 |
| (4) 重 量 | 35 Kg |

5. 規格

- | | |
|------------|-----------------|
| (1) 文字表示部 | (マトリックス) |
| (ア) ドット配列 | 16×16 ドット |
| (イ) ドット構成 | 1ドット 2 LED |
| (ウ) パネルサイズ | 縦330 mm×横330 mm |
| (エ) 表示文字数 | 横 4 文字 |

制御部

1. 温度センサー

- | | |
|------------|------------------|
| (1) 検出素子 | 白金測温抵抗体 |
| (2) 階級・抵抗体 | JIS A級・Pt100 |
| (3) 測定範囲 | −50℃ ～ 50℃ |
| (4) 筐 体 | ラジエーションシールド (樹脂) |
| (5) 検定 | 気象庁 検定証書付 |

2. 温度変換機

- | | |
|--------------|------------|
| (1) 変換方式 | 2重積分方式 |
| (2) サンプリング周期 | 1000 msec |
| (3) 測定範囲 | −50℃ ～ 50℃ |



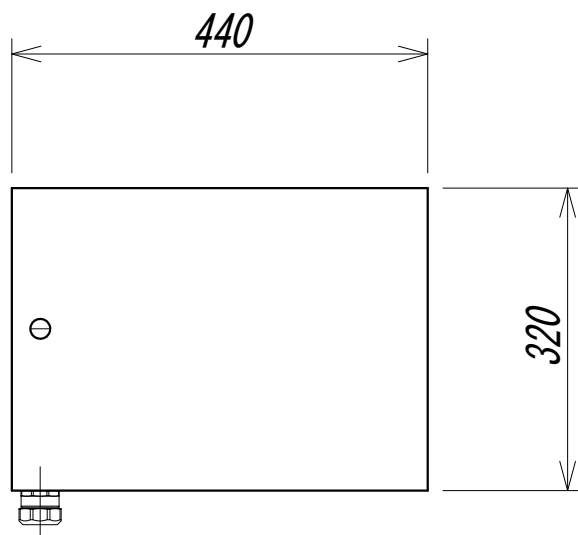
株式会社 エクス

日 付	名 称	BS33-4S	番 号
16/6/3	書類名	ソーラーセーフティーフラッシャー仕様 気象庁検定センサー	BS334S-S-WE

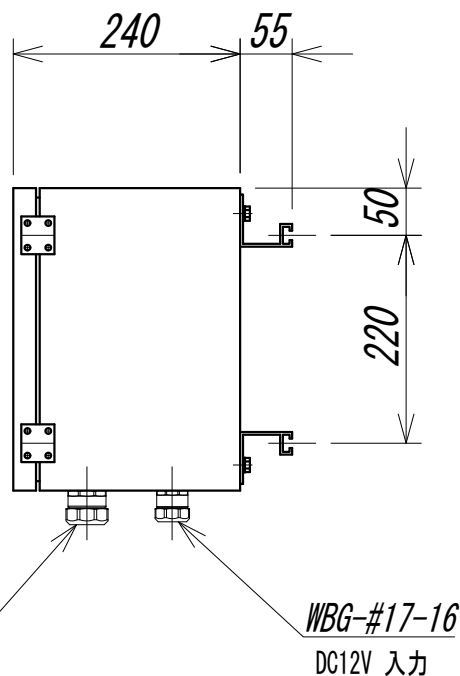
仕様

品 名	電池BOX	
電源	太陽電池	最大出力 62W／12V 別途
	蓄電池	小形制御弁式鉛蓄電池
		電圧12V 容量48Ah
外観 寸法	440W×320H×240D (mm) (突起物を除く)	
使用温度範囲	-20℃～60℃ (氷結しないこと)	
使用湿度範囲	5%～95% Rh (結露なきこと)	
筐 体	アルミ鋼板 (t=2.0mm)	
塗 装	ウルツ 焼付塗装 (ブラウ: マンセル値 10YR2/1半ツ塗装)	
重 量	28Kg	

改良のため、予告無く変更することがあります。




正面図

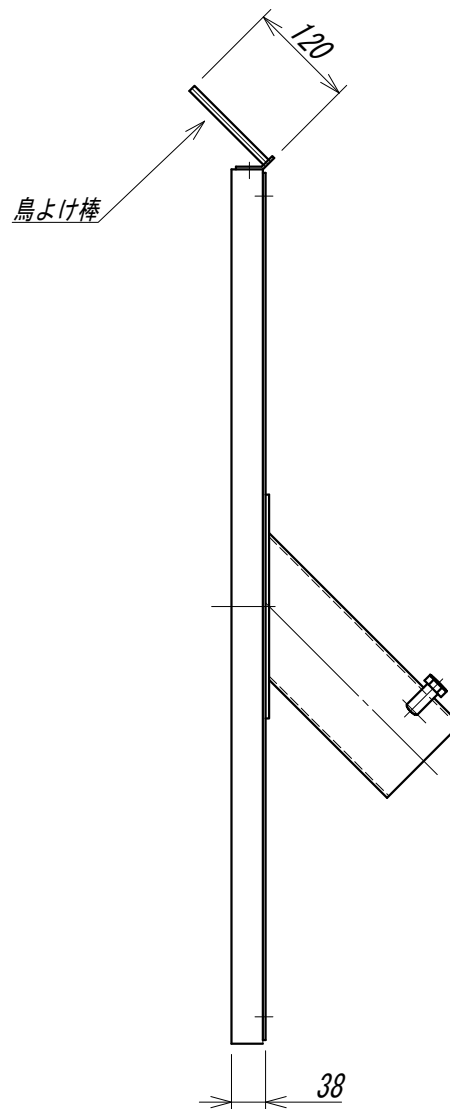
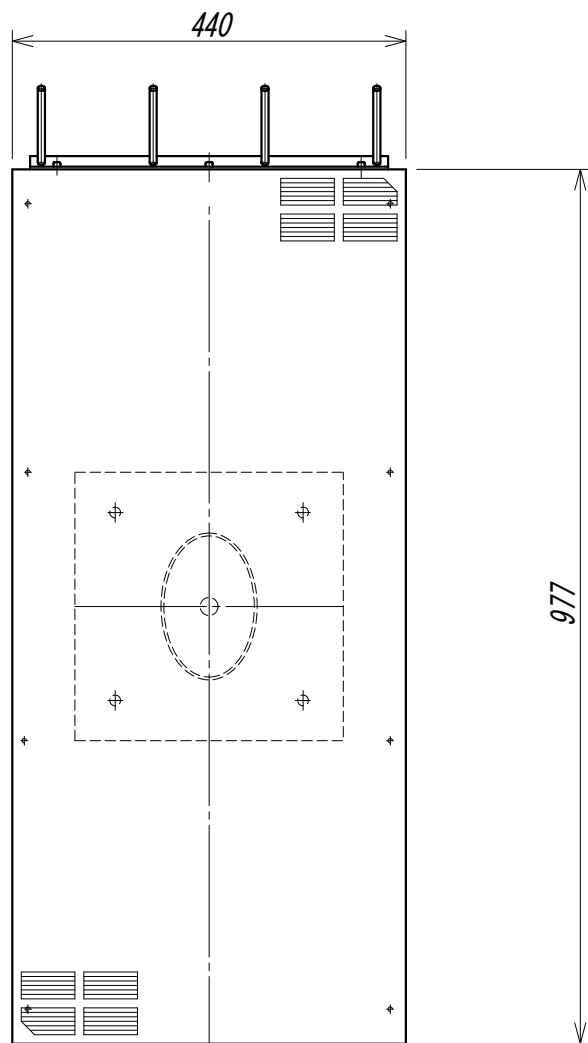


側面図

記事

用途: 太陽電池: 62Wに対応
BS33-2VT～BS33-5V: ETL-D

 株式会社 エクス	承認	設計	日付 16/10/27	名称 D-BOX	図番 D-BOX4432-2216-S	履歴 1-0
				図面名 電池BOX 仕様書		



品 名	太陽電池モジュール
最大出力	62W
最大動作電圧	18.2V
外 観 寸 法	977mm × 440mm × 38mm
重 量	5.5Kg (9.5Kg支柱含む)

突起部分除く

記事

柱サイズ：φ101.6用



株式会社 エクス

承認

設計

日付

16/08/16

縮尺

名称

GT-136S-A

図面名

太陽電池モジュール 部品図

図番

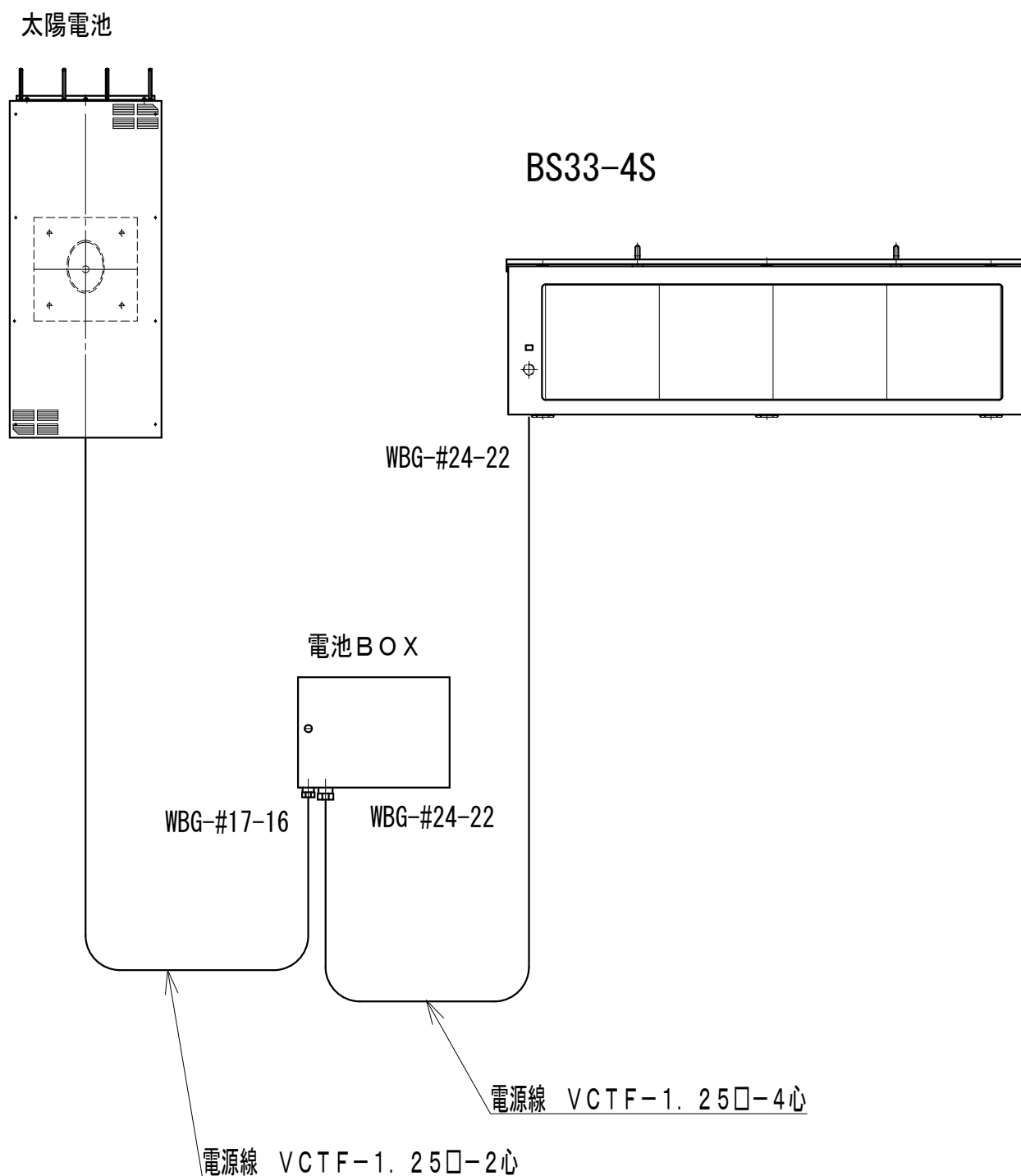
B-GT-136S-01

φ101.6

履歴

1-0

系統図 (ソーラー)



株式会社 エクス

承認

設計

日付
16/06/03

名称	BS33-4S DC12V
図面名	ソーラーセーフティフラッシュャー系統図

図番
BS33-4S-12-B